

# Zusammengesetzte Substantive bilden

Zusammengesetzte Substantive setzen sich immer aus einem Bestimmungswort(BW)und einem Grundwort(GW) zusammen. Das Bestimmungswort erklärt das Grundwort genauer. Der Artikel richtet sich nach dem Grundwort. Bilde nun verschiedene zusammengesetzte Substantive und bestimme BW und GW!

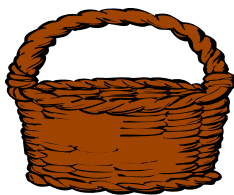
Regen



Herbst



Männchen



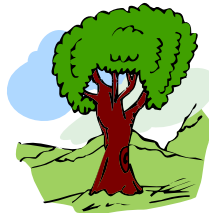
Apfel



Schnur



Blätter

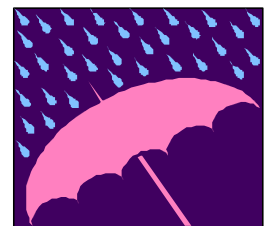


Baum



Stachel

Obst



Salat

