

Wortfamilie und Wortfeld erkennen und unterscheiden



Merke: Wörter einer Wortfamilie haben immer den gleichen Wortstamm
z.B. Un**wetter**, Wetter, **wetter**fest, **wetter**kundig

Wörter eines Wortfeldes haben ähnliche inhaltliche Bedeutungen
z. B. betrachten, beobachten, anschauen, bestaunen, gucken

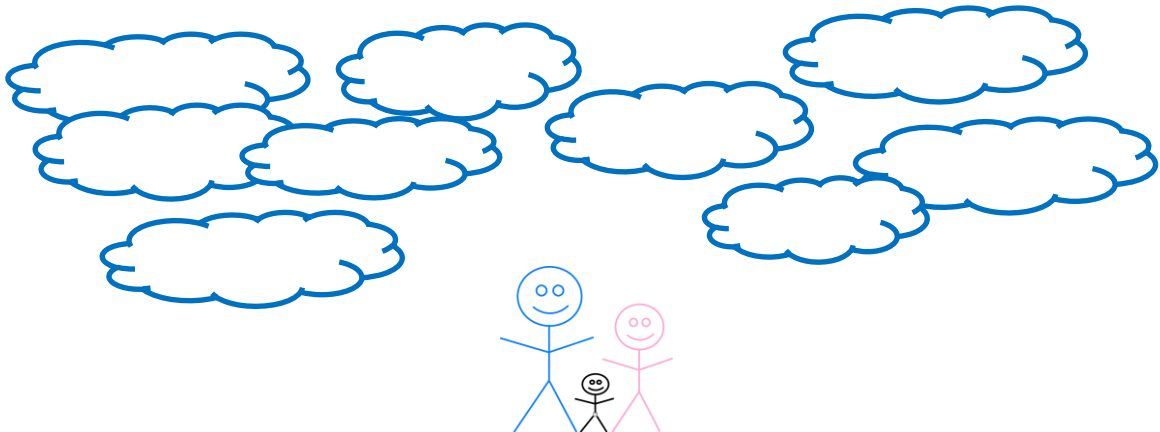
1. Welche Wörter passen nicht zum Wortfeld „sprechen“? Streiche sie durch.

labern, zeigen, tuscheln, lallen, erzählen, lästern, schimpfen, kreischen

2. Welche Wörter passen nicht zum Wortfeld „Haus“? Streiche sie durch.

Gebäude, Palast, Villa, Kran, Bauwerk, Plattenbau, Schuppen, Beton,
Wolkenkratzer, Hof, Bauernhaus, Hütte

3. Finde passende Wörter zur Wortfamilie „Regen“.



4. Finde passende Wörter zum Wortfeld „riechen“

